

# Économie domestique et travail au noir: il faut se protéger!

La Fondation PRO lance une campagne de sensibilisation à destination des employeurs et des employés de l'économie domestique dans un but de protection.

**D**epuis plus de 30 ans, la Fondation PRO est fière d'offrir du travail à des personnes exclues de l'économie traditionnelle en leur proposant un emploi ou une expérience professionnelle dans un environnement adapté. A but non lucratif, PRO assure la majorité de ses revenus par la vente de ses biens et services, ce qui lui permet de s'auto-financer à plus de 80%. La Fondation compte aujourd'hui 460 collaborateurs dont 320 en emploi adapté, notamment en raison de handicap. En parallèle, elle suit chaque année environ 350 personnes marginalisées du marché du travail, dans le cadre de stages d'évaluation en vue du retour à l'emploi. Au-delà de sa mission, PRO s'inscrit dans une démarche forte de développement durable et d'économie sociale et solidaire, en privilégiant des fournisseurs et des clients locaux et en contribuant à des projets innovants sur le plan environnemental et social. PRO s'engage également pour l'éducation de diverses populations en marge du marché du travail, dans le cadre des apprentissages et des stages qu'elle leur propose. Dans l'interview qui suit, Ivan Haro, Directeur général de la Fondation, souligne le rôle et les actions de PRO en matière d'économie domestique.

## Ivan Haro, quel est le rôle de PRO dans l'économie domestique?

PRO est partenaire de l'Etat de Genève dans le cadre de ses activités. D'une part, Ménage emploi met en relation les employeurs et les employés de l'économie domestique afin que ce secteur fonctionne de manière légale et transparente. D'autre part, Chèque service offre un service aux employeurs pour déclarer aux assurances sociales obligatoires les salaires de leurs employés.



De gauche à droite: Dominique Théraulaz, Responsable Ménage emploi, Ivan Haro, Directeur général, Oscar Parraga, Responsable Chèque service

## Pourquoi cette campagne aujourd'hui?

Une des images marquantes de ces derniers mois, est cette longue file de personnes qui attendent durant des heures pour obtenir un sac de nourriture. Il s'agit là majoritairement d'employés de l'économie domestique qui se sont retrouvés complètement démunis des suites de la crise sanitaire. Contrairement aux employés travaillant au noir, nous avons constaté que plus de 95% des employés déclarés via Chèque service ont pu bénéficier des revenus auxquels ils avaient droit. Notre campagne a pour but de lutter contre le travail au noir et la sous-enchère salariale.

## Quelles sont les conséquences du travail au noir?

Nous parlons de travail au noir lorsque l'activité n'est pas soumise aux obligations en vigueur. Les conséquences sont multiples. Outre l'aspect éthique, il faut rappeler le risque d'amende et de privation de liberté pour les fraudeurs. Ces relations de travail hors-la-loi qui n'offrent pas de protection sociale sont mises en lumière avec la situation sanitaire

et économique actuelle. La perte de revenus peut pousser certains travailleurs au noir à accepter des conditions indignes. De plus, cela instaure une concurrence déloyale pour ceux qui respectent les lois. Enfin, le travail au noir ne contribue pas aux assurances sociales qui reposent sur la solidarité de tous. À titre informatif, en 2019, PRO a permis le paiement

à Genève de plus de 17 millions de francs auprès des assurances sociales et des administrations fiscales.

## Quel type de protection offrez-vous aux acteurs de l'économie domestique?

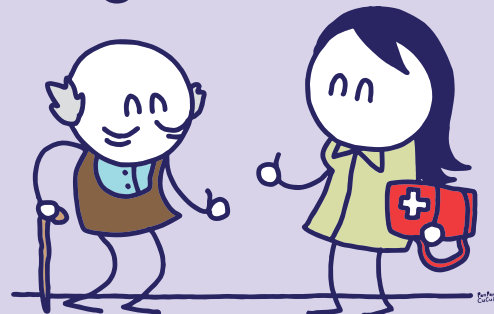
PRO apporte des réponses concrètes aux besoins des différents acteurs de l'économie domestique et permet aux employés de bénéficier d'un travail déclaré, d'un filet de protection sociale leur évitant ainsi de se retrouver sans revenu du jour au lendemain, ce qui est le cas pour les personnes non déclarées.

## Croyez-vous qu'une prise de conscience puisse avoir des effets durables?

Oui, bien sûr! Nous sommes convaincus que cette crise est un accélérateur de changement et que nos efforts contribueront à responsabiliser les employeurs et les employés pour assurer la protection de tous.

Pour plus d'informations: [www.pro-geneve.ch](http://www.pro-geneve.ch)

**Protéger son aide à domicile, c'est se protéger aussi.**



Devenez employeur-euse responsable sur [pro-geneve.ch](http://pro-geneve.ch)

